

5 表示制御ソフトの動作

表示制御ソフト（以下、本ソフト）の動作は以下のとおりです。

5 - 1 起動

本ソフトを起動するとメイン画面が表示され、設定されているメッセージとメッセージの表示状態が表示されます。

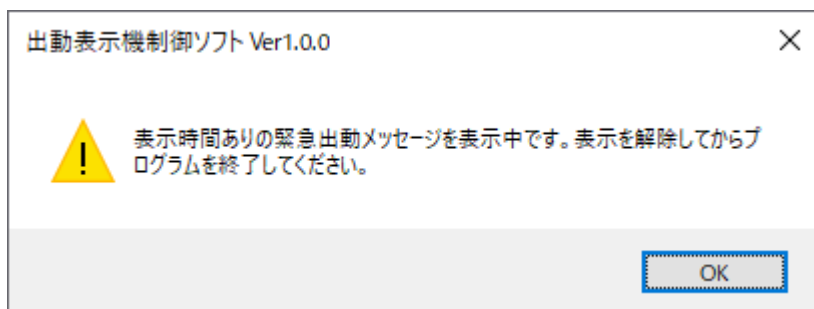


5 - 2 終了

本ソフトを終了するときは画面右上の [x] ボタンをクリックします。

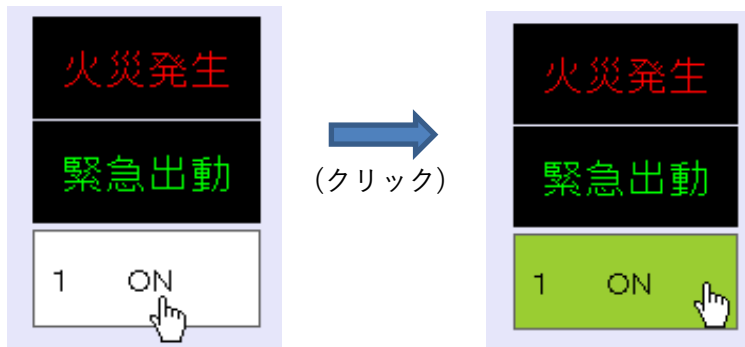
表示時間が設定されている緊急出勤メッセージを表示している際、本ソフトは終了できません。

[x] ボタンをクリックした場合、以下のエラーメッセージが表示されます。緊急出勤メッセージの表示を解除してから本ソフトを終了してください。



5-3 緊急出動メッセージの表示

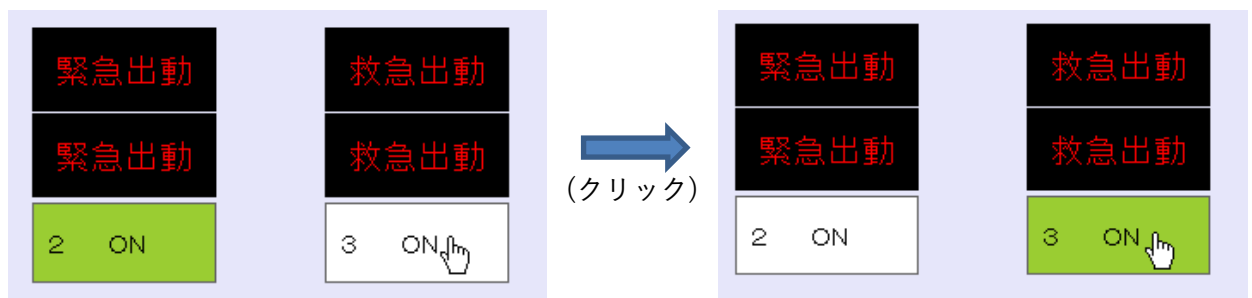
緊急出動メッセージを表示するときはメッセージ下のボタンをクリックします。緊急出動メッセージが表示され、ボタンの表示が白色から緑色に変わります。



緊急出動メッセージの表示を解除するときは緑色のボタンをクリックします。緊急出動メッセージの表示が解除され、ボタンが白色に戻ります。

緊急出動メッセージに表示時間が設定されているとき、緊急出動メッセージ表示後、表示時間が経過すると自動的に表示は解除されます。

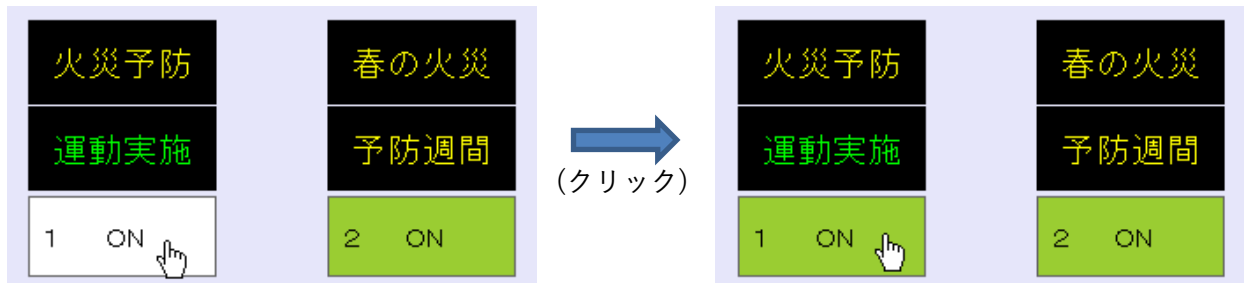
緊急出動メッセージは1つのメッセージのみ表示します。緊急出動メッセージ表示中に他の緊急出動メッセージを選択した場合、現在の緊急出動メッセージの表示は解除され、選択した緊急出動メッセージが表示されます。



緊急出動メッセージ表示中に、停電等で本装置が再起動した場合、緊急出動メッセージは表示していない状態となります。その場合、緊急出動メッセージの選択を一旦解除して、もう一度緊急出動メッセージを選択してください。

5 - 4 通常メッセージの表示

通常メッセージを表示するときはメッセージ下のボタンをクリックします。通常メッセージが表示され、ボタンの表示が白色から緑色に変わります。



通常メッセージの表示を解除するときは緑色のボタンをクリックします。通常メッセージの表示が解除され、ボタンが白色に戻ります。

通常メッセージは複数のメッセージを選択して表示することができます。複数のメッセージが選択されているときは切替表示となります。

緊急出動メッセージが表示されているときは、緊急出動メッセージの表示が優先され、通常メッセージは表示されなくなります。緊急出動メッセージの表示が解除されたとき、通常メッセージの表示が再開されます。

5-5 メッセージ編集

メイン画面のメッセージ文字部分をダブルクリックするとメッセージ編集画面が表示されます。現在のメッセージの設定内容が表示されます。

メッセージ編集

上段メッセージ

火災発生

表示色 赤色 緑色 オレンジ

表示方法 静止表示 スクロール

スクロール速度 速い 普通 遅い

下段メッセージ

緊急出動

表示色 赤色 緑色 オレンジ

表示方法 静止表示 スクロール

スクロール速度 速い 普通 遅い

緊急出動指定項目

表示時間 分

サウンド なし ウーウー ピーポー

OK キャンセル

メッセージの編集を行うときは文字の入力、表示色/表示方法の変更等を行い、[OK] ボタンをクリックします。変更を破棄するときや変更しないときは [キャンセル] ボタンをクリックします。

5-5-1 メッセージ文字

メッセージ文字を入力します。表示方法に静止表示を指定したときは最大4文字（半角文字の場合は最大8文字）まで設定できます。スクロールを指定したときは最大200文字まで設定できます。

5-5-2 表示色

文字の色を「赤色」「緑色」「オレンジ」のいずれかで指定します。

5-5-3 表示方法

文字の表示方法を「静止表示」「スクロール」のいずれかで指定します。静止表示を指定した場合、文字は静止表示されます。スクロールを指定した場合、文字は右から左へスクロールして表示されます。

5-5-4 スクロール速度

メッセージをスクロールで表示するときのスクロール速度を「速い」「普通」「遅い」のいずれかで指定します。

5-5-5 表示時間

緊急出動メッセージ表示の表示時間を指定します。表示時間を指定したときは、表示時間が経過すると緊急出動メッセージの表示は自動的に表示が解除されます。表示時間は1～60分の範囲で指定します。

表示時間を指定しないときは空欄にします。表示時間を指定しない場合は、表示解除の操作を行うまで緊急出動メッセージの表示を継続します。

通常メッセージを編集するとき、本項目は表示されません。

5-5-6 サウンド

緊急出動メッセージを表示するときサウンドを鳴動するかを指定します。「なし」「ウーウー」「ピーポー」のいずれかを指定します。

通常メッセージを編集するとき、本項目は表示されません。