

## ■ ご活用事例

### ① リモートモニター機能

- 空調機電源電流検出ユニットと連動し、大型モニターに各工場の消費電力を表示しています
- 従業員の省エネへの意識付けに役立ちました
- また[ワイヤレスWBGTシリーズ]を利用し、WBGT値を参考に空調管理を行うことも可能です

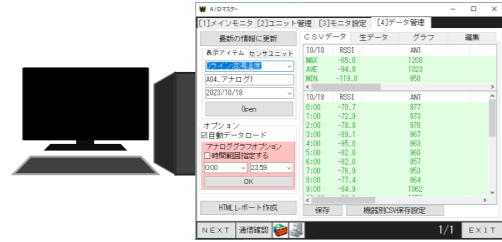
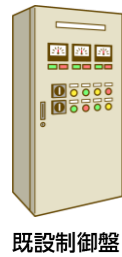


省エネへの  
意識付け



### ② 無線アンドン連動機能

- 自動車部品鍛造工程にて溶湯温度管理に使用しています
- 既存制御盤内でデータ管理をしていましたが、データの抜き出し工数がネックでした
- 本システムを利用してデータ保存を自動化することにより工数削減に役立ちました
- 制御盤への取付を考慮した設計がされているため、取付が容易にでき、大規模な工事は不要でした
- 無線通信のため、配線工事が不要になった点も全体の導入費用を抑える要因となりました



工数削減



## ■ 機器仕様

| 概要       | 電流計測ゲートウェイ・ユニット          | 電圧計測ゲートウェイ・ユニット | 無線受信機                 |
|----------|--------------------------|-----------------|-----------------------|
| 型名(型式同じ) | WD100-GWI                | WD100-GWV       | WD100-N32             |
| 外形寸法(mm) | W71×H90×D58 (突起部、アンテナ除く) |                 | W130×H175×D45         |
| 重量       | 約150g                    |                 | 約450g                 |
| 制御電源     | DC24V                    |                 | AC100V±10%(ACアダプター付属) |
| 入力規格     | 4-20mA (入力抵抗値15Ω)        | 0-5V            | —                     |
| 入力可能点数   | 4点                       |                 | —                     |
| 取付方法     | DINレール                   |                 | 平置きまたは固定設置(ホームページ参照)  |
| 無線       | LoRa® (920MHz)           |                 | LoRa® (920MHz)        |
| 構造       | 非防水                      |                 | 非防水                   |
| 使用環境     | 室内環境                     |                 | 室内環境                  |
| 通信頻度     | 1分周期                     |                 | PCソフト(付属品ではございません)    |
| 精度       | ±0.1%                    |                 | A/Dマスター (Windows11対応) |

・改良のためお断りなく仕様を変更する場合がございます・製品はイメージと異なる場合がございます ⚠️ 設置やご使用にあたりましては取扱説明書をよくお読みください

[お問い合わせ]

[製造メーカー]

きのうを見守る、明日につなぐ  
**日本セック株式会社**

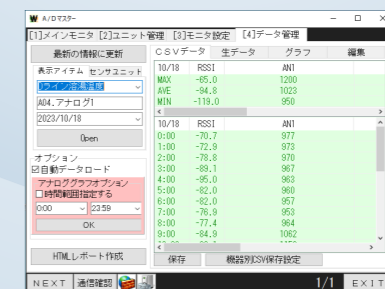
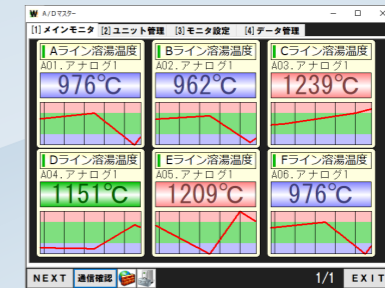
- 本社・工場** 〒939-0351 富山県射水市戸破8-10  
TEL.0766-57-0230 FAX.0766-57-0233
- 東京営業所** 〒120-0034 東京都足立区千住3丁目5第2小寺ビル3F  
TEL.03-3879-6921 FAX.03-3879-6922
- 大阪営業所** 〒530-0044 大阪府大阪市北区東天満2丁目6-8 篠原東天満ビル8F  
TEL.06-4792-8955 FAX.06-4792-8977
- 名古屋営業所** 〒453-0015 愛知県名古屋市中村区椿町21-2 第2太閤ビル6F  
TEL.052-462-9650 FAX.052-462-9651

ホームページ <http://www.npsc.com/>  
400-708

# WIRELESS A/D SERIES

## アナログデータを「見える化」 ワイヤレスA/Dシリーズ

温度 / 濃度 / 電力 / データ収集 / グラフ分析



無線情報収集システム

ワイヤレスA/Dシリーズ

