

LED×内照式×フリースタイル×アンドン 光閃(kosen)シリーズ

オーダーメイド / 片面・両面 / 横型・縦型 / 窓サイズ・窓数

シンプルなデザインの「アンドン」で状況、状態などを表示して作業ミスの防止、作業時間、稼働時間の効率アップを促進します



◇標準製作品のおもな仕様

窓のサイズ
約120mm
×
約120mm



各窓の固定文字
自由に指定可能

- ・カッティングシート
- ・ゴシック基調
- サイズや文字の種類などにより対応できない場合もございます

入力信号
窓ごとに最大2点
合計3色発光可能

発光色により異常などの発生を瞬時に把握

片面4窓×両面
=最大8窓

◇組み合わせ自由な発光パターン

1窓あたり最大2入力で
1～3色発光できます
窓ごとに発光パターンを
選択できます

パターン1
1 2 3
[赤・緑・黄※]

パターン2
1 2 3
[赤・青・紫※]

パターン3
1 2 3
[緑・青・水※]

パターン4
1
白単色

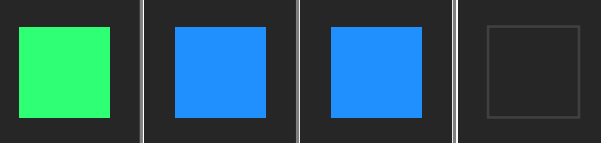
各パターンの1色目または
単色指定の場合の発光

入力1 ON
入力2 OFF



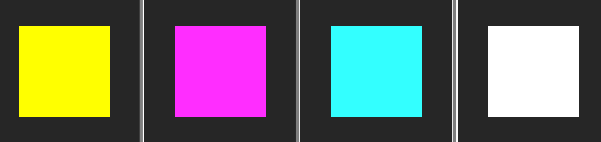
各パターンの2色目の発光
単色指定の場合は発光しません

入力1 OFF
入力2 ON



各パターンの3色目の発光
※1色目と2色目の混色となります

入力1 ON
入力2 ON



◇レイアウト自由なフリースタイルアンドン

大きな1窓タイプ
なども受注製作
可能です
ご相談ください



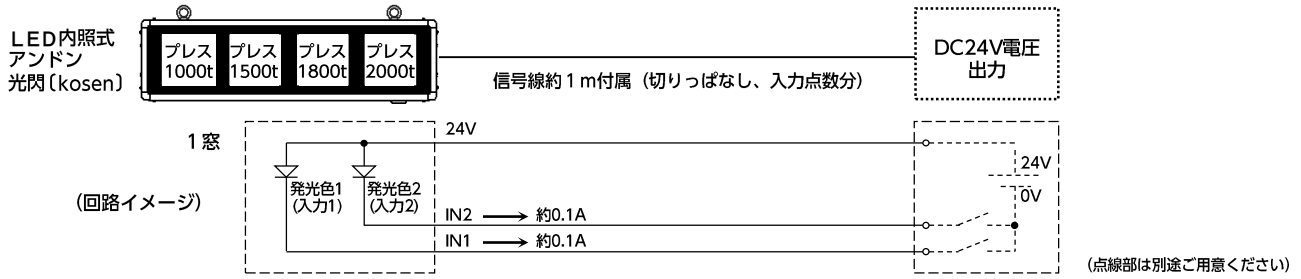
LED内照式アンドン
光閃(kosen)

Freestyle LED ANDON

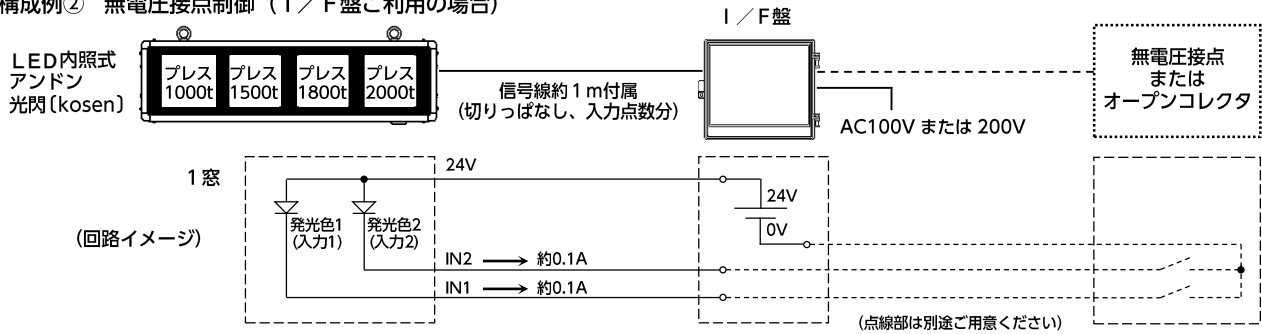
SERIES
—Kosen—

製品構成イメージ

構成例① DC24V制御



構成例② 無電圧接点制御 (I/F盤ご利用の場合)



応用構成例：ワイヤレス情報送受信システム I/O(アイオー)ポリスシリーズと連動して信号灯やシーケンサの情報を無線で送信



☆ I/O(アイオー)ポリスシリーズにつきましてはカタログNo.400-685をご覧ください

標準製作品機器仕様

種別	片面表示機	両面表示機	I/F盤
型名(型式)	KS-4S	KS-4W	KS-IFBOX
窓数	4窓☆	8窓(表面4窓+裏面4窓)☆	
窓サイズ(mm)	W120×H120 (発光視認距離約50m以内推奨)		
発光色 (1窓ごとに指定できます)	4パターンのうちのいずれかを1窓ごとに指定可能 [赤・緑・黄※] [赤・青・紫※] [緑・青・水※] 白単色		
入力点数	最大8点(1窓ごとに最大2点)	最大16点(1窓ごとに最大2点)	最大16点
電源・電圧	DC24V		AC85~240V(50/60Hz)
消費電力	最大15W	最大30W	最大50VA
外形寸法(mm) 突起部含まず	W700×H190×D120		W333×H280×D133
重量	約5Kg	約6Kg	約4Kg
使用温度・湿度	0~40℃・25~85%RH (結露なきこと)		0~40℃・25~85%RH (結露なきこと)
取付方法	上部吊り下げ用アイボルト または 側面取付用ビス(M5)利用		ポール取付用バンド穴 または 背面取付用穴利用

※=黄、紫、水色は1窓に信号2点同時入力の場合に混色として発光

☆窓数、寸法などご相談ください

・改良のためお断りなく仕様を変更する場合がございます・製品はイメージと異なる場合がございます ⚠ 設置やご使用にあたりましては取扱説明書をよくお読みください

[お問い合わせ]

[製造メーカー]



きのうを見守る、明日につなぐ

日本セック株式会社

- 本社・工場 〒939-0351 富山県射水市戸破8-10
TEL.0766-57-0230 FAX.0766-57-0233
- 東京営業所 〒120-0034 東京都足立区千住3丁目5第2小寺ビル3F
TEL.03-3879-6921 FAX.03-3879-6922
- 大阪営業所 〒530-0044 大阪府大阪市北区東天満2丁目6-8 篠原東天満ビル8F
TEL.06-4792-8955 FAX.06-4792-8977
- 名古屋営業所 〒453-0015 愛知県名古屋市中村区椿町21-2 第2太閤ビル6F
TEL.052-462-9650 FAX.052-462-9651

ホームページ <http://www.npsec.com/>

400-678C