

## PC ソフト事業

---



Computer Software

---

日本セック株式会社

Computer Software

## ■ サービス内容



### 仕様確認

- お打合せにてご要望、仕様の確認をいたします
- 構想、アイデアを弊社にて具体化いたします



### お見積り

- 仕様確認後、お見積りを提示させていただきます
- ご予算に応じて、仕様などを提案させていただきます



### 設計

- ご発注後、システム図、画面イメージ、仕様書を作成いたします
- 知識と経験を活かし、お客様のご要望を資料化いたします



### 製作、検査

- 仕様ご承認後、PCソフトの製作に着手、動作確認をいたします
- 出荷前の工場立会検査、現地調整などご要望により対応いたします

## ■ 日本セックの強み

機器名	全稼働状況
同 Aライン	00 02 05 06 05
入力部	01 01
停止時間	00:25 00:00 00:22
停止回数	4回 0回 2回
1	3/26 3/26 3/26 3/26 3/26
2	14:40:57 14:41:04 14:41:38 14:40:40 14:41:25
3	3/26 3/26 14:41:59 14:41:59
4	3/26 14:41:45

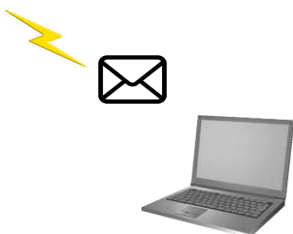
### ユーザーインターフェースを考えたデザイン

カスタム設計による製作のため、使用する機能に特化したデザインとなるよう設計をいたします  
 量産ソフトと異なり、事前に打合せをし、仕様承認を得て製作するため、スムーズな運用を実現いたします

	A	B	C	D	E
1	運転状態	ばいじん	硫酸酸化物	塩化水素	窒素酸化物
2	0	0.0445246	25	37	39
3	0	0.0445246	25	41	21
4	0	0.7117315	26	37	18
5	0	0.2600593	25	38	28
6	0	0.606632	26	40	43
7	0	0.9345378	26	41	17
8	0	0.2823691	26	40	40

### 様々な入力インターフェースに対応

既存設備と連動させる場合、様々なI/Fに対応いたします  
接点信号(無電圧接点、有電圧)     アナログ信号(電流電圧)  
デジタル通信(シリアル、LAN)     CSVデータ読み込み  
PLCデータフォーマット読み込み     ご指定のプロトコル



### 通知、出力機能

外部への通知、出力機能に対応いたします  
 条件を設定してメールやメッセージによる通知  
 インターネット非環境ではLTE通信網を利用した通知  
特定フォルダーへの定期的なCSVデータ出力 ほか  
 フォーマットもご要望に応じて製作できますので、日報など  
 にご利用いただけます

## ■ 事例1. 接点信号や通信による設備の稼働状況のモニタリング、データ収集

アンブラPK-X (ガンマ) - 停止状況表示

表示(V) 実行(P) 実行(P)

全機器状況

機器名 [01 Aライン]

入力No	1 [Lv1]	2	3 [Lv2]
メッセージ	エア圧力異常	ガス濃度異常1警戒	ガス濃度異常1危険
停止時間	0:01:25	0:00:00	0:01:22
停止回数	4回	0回	2回
	発生時刻	復旧時刻	発生時刻
1	3/26 14:40:37	3/26 14:41:04	3/26 14:40:40
2	3/26 14:41:31	3/26 14:41:38	3/26 14:41:53
3	3/26 14:41:39	3/26 14:41:45	
4	3/26 14:41:45		

停止時間モニタリング画面

アンブラPK-X (ガンマ) - 稼取り予告表示

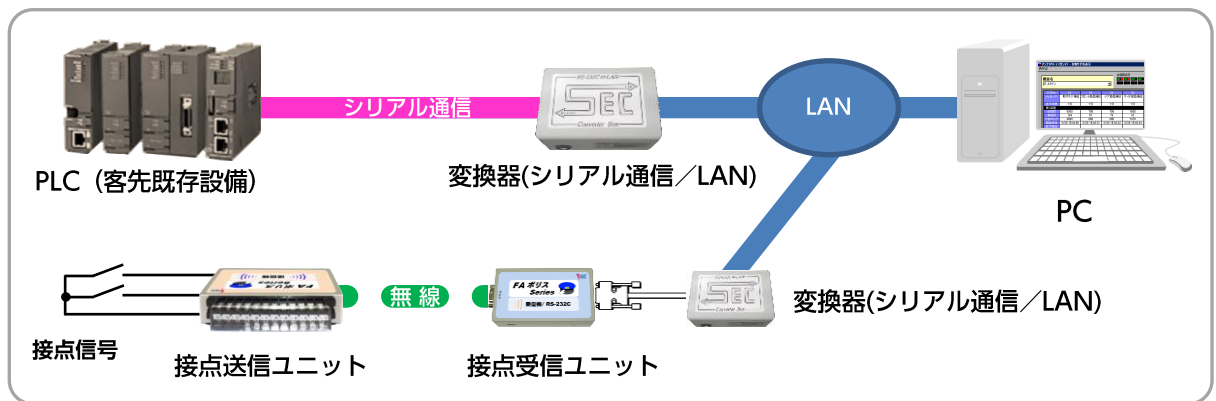
表示(V) 実行(P) 実行(P)

全機器状況

機器名 [01 Aライン]

入力No	32	33	34	35
メッセージ	取付ネジ補給	フロント部品補給	リア部品補給	サイド部品補給
表示時間	1分	1分	1分	1分
第1品種	5000	700	700	1500
実績数	164	57	73	47
予告残量	4800	680	680	1470
開始時刻	3/26 15:40:00	3/26 15:40:21	3/26 15:40:22	3/26 15:40:24
終了時刻				

生産実績モニタリング画面



用途：生産ライン稼働管理システム

ポイント：接点信号orシリアル情報を取り込み、機械の稼働率、停止時間をPCソフト上で閲覧、一括管理

機能①：モニタリング画面 ☆各ラインの稼働率、停止時間をリアルタイムにモニタリング

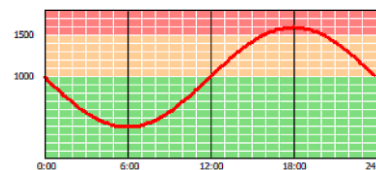
機能②：CSVデータ出力 ☆蓄積されたデータをライン毎に定期的にCSVファイルに出力

## ■ 事例2. CO<sub>2</sub>センサーのモニタリング、データ出力

モニタリング画面

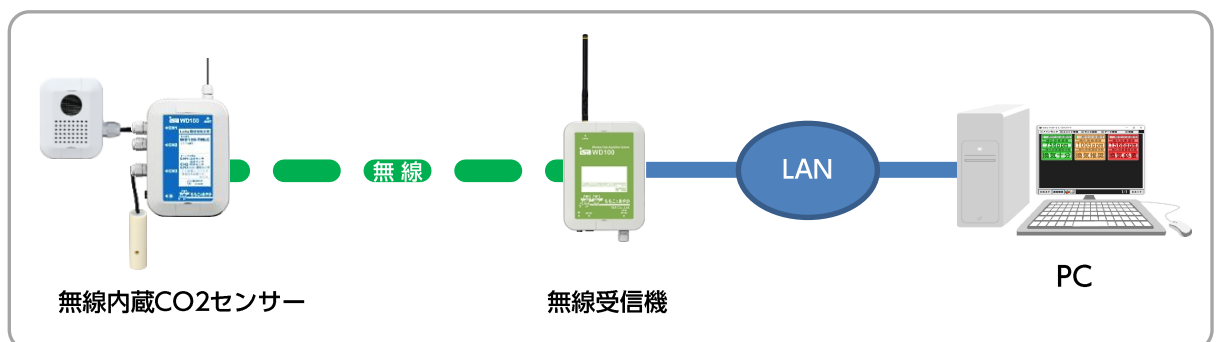
酸化炭素濃度 756ppm 換気十分	酸化炭素濃度 1005ppm 換気推奨	酸化炭素濃度 1566ppm 換気必要
--------------------------	---------------------------	---------------------------

NEXT 通信確認 1/1 EXIT



CSV出力機能

	A	B	C	D	E
1	運転状態	ばいじん	硫黄酸化物	塩化水素	窒素酸化物
2	0	0.0027	20	37	39
3	0	0.0445246	25	41	21
4	0	0.7117315	26	37	18
5	0	0.2600593	25	38	28
6	0	0.606632	26	40	43
7	0	0.9345378	26	41	17
8	0	0.2823691	26	40	40



用途：CO<sub>2</sub>濃度モニタリングシステム

ポイント：CO<sub>2</sub>センサーのプロトコルを読み取り、データのモニタリングとロギングをします

機能①：モニタリング&グラフ機能 ☆センサー情報を読み取りデータを可視化、グラフ生成

機能②：データ出力機能 ☆蓄積しているデータを定期的にCSVファイルに出力

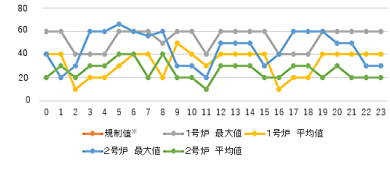
## ■ 事例3. アナログ信号のモニタリング、グラフ化



モニタリング画面



検索画面



グラフ画面

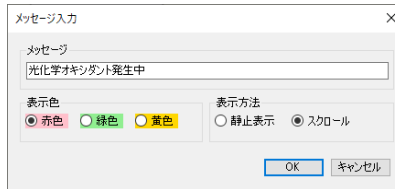


- 用途：アナログセンサーモニタリングシステム  
 ポイント：複数のアナログ信号（電流、電圧他）をPCソフトで一括管理  
 機能①：モニタリング機能→PCにて各種センサーの数値をリアルタイムにモニタリング  
 機能②：グラフ機能→データを記録し、過去のデータを検索しグラフ化

## ■ 事例4. 外部サーバー情報の取得、データ管理、モニター表示



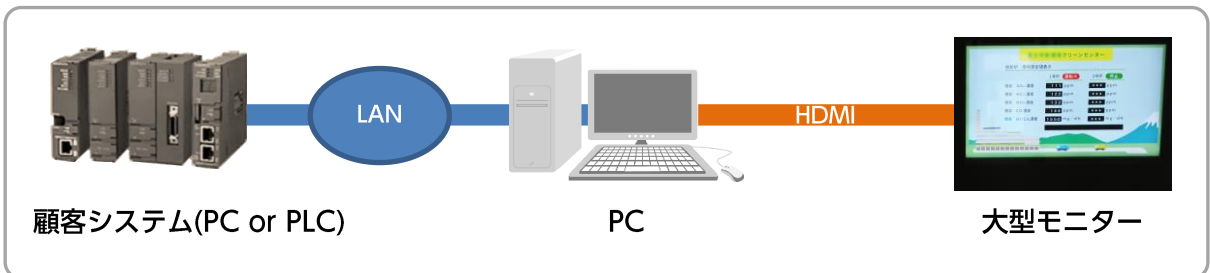
モニタリング画面



モニターメッセージ入力画面

	A	B	C	D	E
1	運転状態	ばいじん	硫酸酸化物	塩化水素	窒素酸化物
2	0	0.0027	20	37	39
3	0	0.0445246	25	41	21
4	0	0.7117315	26	37	18
5	0	0.2600593	25	38	28
6	0	0.606632	26	40	43
7	0	0.9345378	26	41	17
8	0	0.2823691	26	40	40

データ読み取り機能



- 用途：外部サーバーのデータ利用システム  
 ポイント：顧客システムのデータを定期的に読み取り、大型モニターに表示  
 機能①：大型モニター表示 ☆ご要望に応じ、見やすい大型モニター表示  
 機能②：システムからデータ読み取り ☆CSV型式やPLCのデータフォーマットのまま取得

・改良のためお断りなく仕様を変更する場合がございます ・製品はイメージと異なる場合がございます ⚠️ 設置やご使用にあたりましては取扱説明書をよくお読みください

〔お問い合わせ〕

〔製造メーカー〕

きのうを見守る、明日につなぐ  
 日本セック株式会社

本社・工場 〒939-0351 富山県射水市戸破 8-10  
 TEL.0766-57-0230 FAX.0766-57-0233  
 東京営業所 〒120-0034 東京都足立区千住3丁目5第2小寺ビル3F  
 TEL.03-3879-6921 FAX.03-3879-6922  
 大阪営業所 〒530-0044 大阪府大阪市北区東天満2丁目6-8 篠原東天満ビル8F  
 TEL.06-4792-8955 FAX.06-4792-8977  
 名古屋営業所 〒453-0015 愛知県名古屋市中村区椿町21-2 第2太閤ビル6F  
 TEL.052-462-9650 FAX.052-462-9651

ホームページ <http://www.npsec.com/>

400-696A