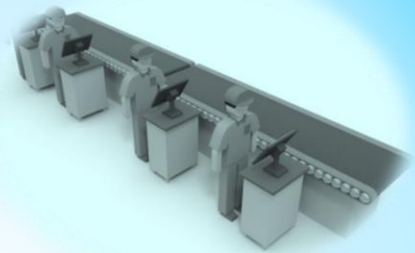
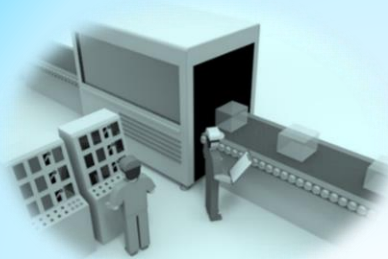


# 屋内用LEDメッセージ表示器 LA(C)・FAD(B)シリーズ

トラブル表示 / 注意喚起 / 指示表示 / 情報案内

LED MESSAGE MONITOR



屋内用情報表示

LA(C)シリーズ・FAD(B)シリーズ

## ■ LA(C)シリーズ ラインアップ

表示サイズ	120mm角 (全角1桁)	表示構成	横型全角2桁 / 4桁
視認距離	約50m	表示画面	片面
表示色	3色 (赤・緑・混色:黄)	表示段数	1段
表示表現	静止 / スクロール / 点滅 英数字、カタカナは半角表示可能	表示制御	ビット制御 (8ビットバイナリ)
表示仕様	16×16ドットLED (全角1桁)		

### ●タイプと型式

文字サイズ(全角1桁)	表示色数	表示面	型式
ドット数(全角1桁)			

#### 全角2桁タイプ

120mm角	3	片面	LA(C)120-2(RG)AL
16×16			



#### 全角4桁タイプ

120mm角	3	片面	LA(C)120-4(RG)AL
16×16			



## ■ LA(C)シリーズ パソコンソフト「LAMメーカー」(エルエーメーカー)

- ・メッセージ編集が自由自在 (登録/変更) → 表示器製造元に頼らず自由に表示内容の書き換えが可能
- ・最大256のメッセージを登録可能 → 1メッセージあたり最大全角20文字分 (スクロール表示の場合)
- ・表示色を選択可能 (赤/緑/混色) → 1文字ごとに設定可能
- ・表示効果を選択可能 (静止/スクロール/点滅) → 全256メッセージについて設定可能 (点滅は外部信号でも制御可能)
- ・無償ダウンロード → 表示器納入の際にダウンロード方法を同梱

### メッセージ編集画面

登録メッセージ一覧

文字色設定

表示方法設定

メッセージ編集選択

メッセージ番号

メッセージ作成エリア

点滅設定

太字設定

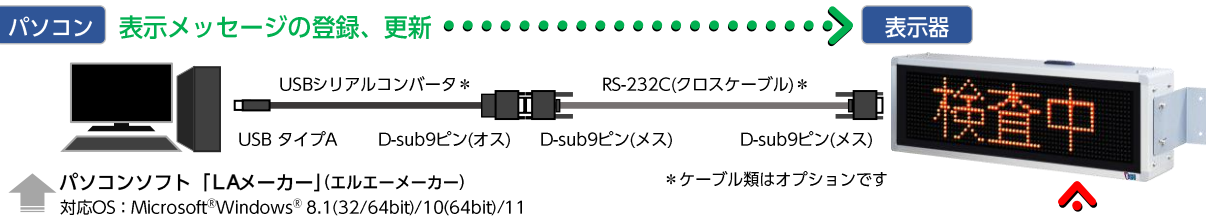
外部出力設定

メッセージ送信ボタン

## ■ LA(C)シリーズ システム構成と表示制御

### ●表示メッセージの登録、更新

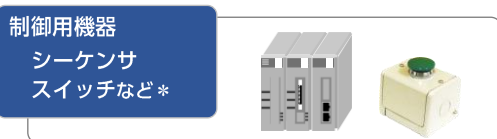
パソコンと表示器を接続し、パソコンソフト「LAMメーカー」によって表示メッセージの登録、更新をします



- 表示器をご注文いただいた場合、無償ダウンロードにて提供いたします  
CD-ROMなど媒体でのお渡しは有償対応です
- 最新のパソコンソフト「LAMメーカー」から旧バージョンの表示器LAIIシリーズにも  
メッセージを登録できます (ただし、表示仕様は表示器本体の機能に依存します)  
旧バージョンのパソコンソフト「ザ・素人LA」から最新の表示器LA(C)シリーズにも  
メッセージを登録できます (ただし、表示仕様はLAIIシリーズと同じになります)
- 表示メッセージの登録、更新時以外は表示器とパソコンを接続する必要はありません

### ●表示メッセージの選択、表示

制御用機器と表示器を接続し、信号の入力によって表示メッセージの選択、表示をします



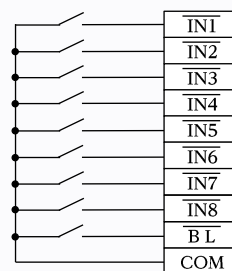
信号入力で選択表示  
(無電圧接点またはオープンコレクタ)

\*シーケンサなどの制御機器は別途ご用意ください

### ビット制御・最大255のメッセージを選択表示

- 入力No.1~8の信号を8ビットバイナリコードとして  
8点の信号を組み合わせて登録済みのメッセージを  
1つ選択して表示します
- 少ない信号線で多くのメッセージを選択表示します

外部信号と表示器端子台の接続イメージ



IN1~IN8は表示選択用/BLは点滅表示制御用

#### 表示制御例

- ・通常時など (信号がすべてOFFの状態)  
信号がすべてOFFの場合、無表示か登録No.000に  
登録済みのメッセージを表示できます

登録No.000に  
メッセージの  
登録がない場合

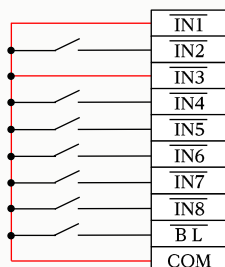


登録No.000に  
「運転中」と  
登録してある場合



- ・呼出時など (メッセージの登録番号に応じて信号をONにします)  
登録No.005に登録済みのメッセージを表示する場合

入力信号No.1ON  
入力信号No.3ON  
これら2つの信号を  
同時にONにします



登録No.005に  
「部材切れ」と  
登録してある場合



# ■ FAD(B)シリーズ ラインアップ


表示サイズ	64mm/96mm/120mm角 (全角1桁)	表示構成	横型全角8桁
視認距離	約20m/30m/50m	表示画面	片面/両面
表示色 ※1	3色 (赤・緑・混色:黄) / 7色 (赤・緑・青・混色:黄・紫・水・白)	表示段数 ※2	1段/2段
表示表現	静止/スクロール/点滅 英数字、カタカナは半角表示可能	表示制御 ※3	アンドン制御/ビット制御/ スケジュール制御/緊急表示
表示仕様 ※4	16×16ドットLED (全角1桁) / 24×24ドットLED (全角1桁)		

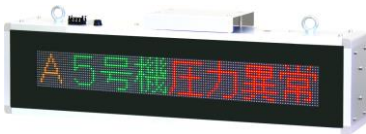
- ※1) 120mmサイズは7色表示に対応していません
- ※2) 96mmサイズの3色表示タイプと120mmサイズが2段表示に対応しております
- ※3) ご利用のパソコンソフトによって表示制御方法は異なります  
→ 5ページを参照ください
- ※4) 120mmサイズは24×24ドットに対応していません


## ●タイプと型式

文字サイズ(全角1桁)	表示色数	表示面 片面表示タイプ型式
ドット数(全角1桁)		表示面 両面表示タイプ型式


### 1段タイプ

64mm角		片面 FAD(B)64-8(RG)
16×16		両面 FAD(B)64-8(RG)-W




64mm角		片面 FAD(B)64B-8(RGB)
24×24		両面 FAD(B)64B-8(RGB)-W




96mm角		片面 FAD(B)96-8(RG)
16×16		両面 FAD(B)96-8(RG)-W




96mm角		片面 FAD(B)96-8(RGB)
16×16		両面 FAD(B)96-8(RGB)-W




96mm角		片面 FAD(B)96B-8(RGB)
24×24		両面 FAD(B)96B-8(RGB)-W




120mm角		片面 FAD(B)120-8(RG)
16×16		両面 FAD(B)120-8(RG)-W



### 2段タイプ

96mm角		片面 FAD(B)96-8×2(RG)
16×16		両面 FAD(B)96-8×2(RG)-W



120mm角		片面 FAD(B)120-8×2(RG)
16×16		両面 FAD(B)120-8×2(RG)-W



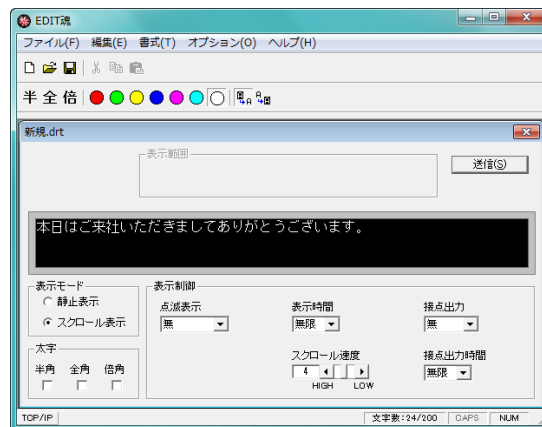
## ■ FAD(B)シリーズ パソコンソフト「EDIT魂」 (エディットダマシ)

- ・メッセージ編集が自由自在 (登録/変更) → メーカーでは有償対応の表示内容の書き換えが可能
- ・表示色を1文字ごとに設定可能 → 機種により3色 または 7色  
3色【赤・緑・混色：黄】 / 7色【赤・緑・青・混色：黄・紫・水・白】
- ・アンドン制御は最大16  
ビット制御は最大255のメッセージを登録可能 → 1メッセージあたり最大全角200文字 (スクロール表示の場合)
- ・ダイレクト表示、時計表示も可能 → ウェルカムメッセージ、インフォメーションなどフリーのメッセージ  
または時刻、日付+時刻、日付+曜日+時刻のいずれかを表示できます  
(アンドン制御やビット制御の表示が優先されます)

### メッセージ編集画面



アンドン制御およびビット制御用メッセージ登録

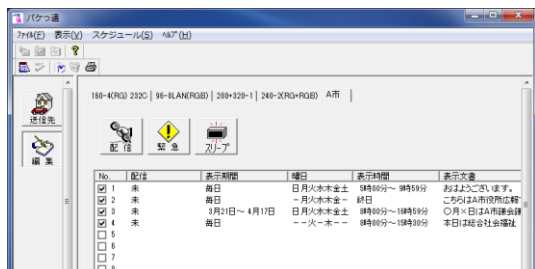


ダイレクト表示用メッセージ登録

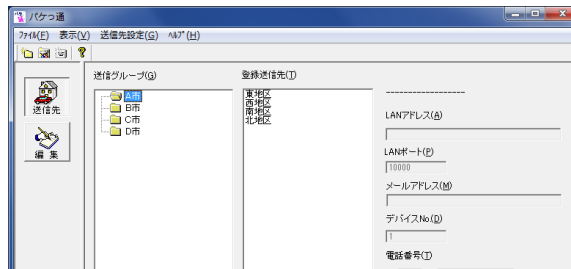
## ■ FAD(B)シリーズ パソコンソフト「パケッ通」 (パケットオ)

- ・メッセージ編集が自由自在 (登録/変更) → 日時、曜日などスケジュールを指定して表示可能
- ・最大30メッセージ (スケジュール) を登録可能 → 1メッセージあたり最大200文字 (スクロール表示の場合)
- ・表示色を1文字ごとに設定可能 → 機種により3色 または 7色  
3色【赤・緑・混色：黄】 / 7色【赤・緑・青・混色：黄・紫・水・白】
- ・割り込み表示機能 → 緊急メッセージなどを最優先で表示可能 (手動操作)
- ・グルーピング機能 (一斉同報機能) → 表示器をグループ分けし、グループごとに一斉配信可能
- ・シミュレーション機能 → 表示器にメッセージを登録する前にイメージを確認可能

### メッセージ編集画面



スケジュール登録機能



グルーピング機能 (一斉同報機能)



文字修飾機能



シミュレーション機能

\*アンドン制御用やビット制御用の表示メッセージも登録できます

パソコンソフトは表示器のご使用方法やご用途に応じていずれかをお選びください

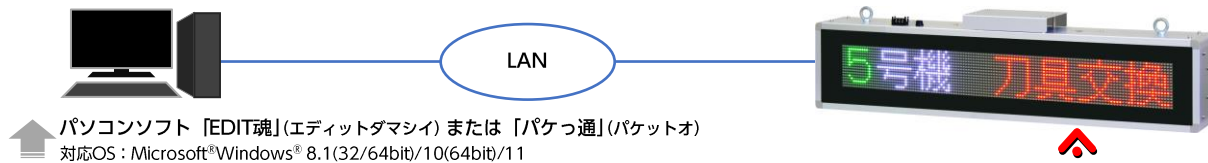
「EDIT魂」はアンドン制御・ビット制御による表示に最適です ⇒ P6

「パケッ通」はスケジュール機能による表示に最適です ⇒ P7

# FAD(B)シリーズ システム構成と外部信号による表示制御

## ●表示メッセージの登録、更新

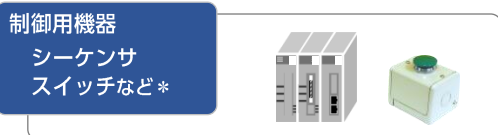
パソコンと表示器を接続し、パソコンソフト「EDIT魂」または「パケッ通」によって表示メッセージを登録します



- 表示メッセージの登録、更新時以外は表示器とパソコンを接続する必要はありません

## ●表示メッセージの選択、表示

制御用機器と表示器を接続し、信号の入力によって表示メッセージの選択、表示をします



信号入力で選択表示

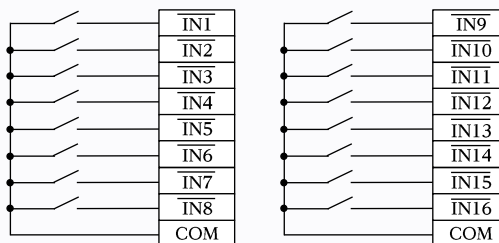
(無電圧接点またはオープンコレクタ)

\*シーケンサなどの制御機器は別途ご用意ください

### ① アンドン制御・最大16のメッセージを選択表示

- 入力No.1~16の信号入力により登録済みのメッセージを選択して表示します
- 入力信号1点につきメッセージが1つずつ対応するためシンプルな制御が可能です

外部信号と表示器側アンドン制御用端子台との接続イメージ



表示制御例

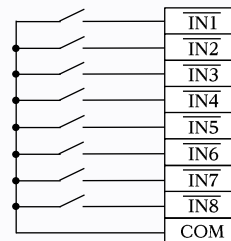
複数の信号を同時に入力した場合登録済みのメッセージの切替時間に従って順番に表示します



### ② ビット制御・最大255のメッセージを選択表示

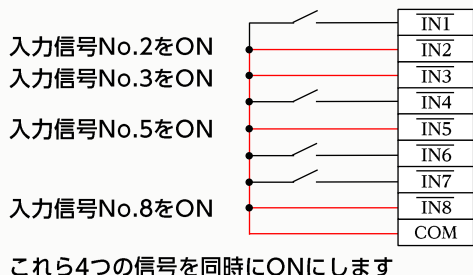
- 入力No.1~8の信号を8ビットバイナリコードとして8点の信号を組み合わせることで登録済みのメッセージを1つ選択して表示します
- 少ない信号線で多くのメッセージを選択表示します

外部信号と表示器側ビット制御用端子台との接続イメージ



表示制御例

登録No.150に登録済みのメッセージを表示する場合



登録No.150に「2Aワイヤー補充」と登録してある場合



\*表示制御方法はアンドン制御またはビット制御のいずれかを本体スイッチにて選択可能です

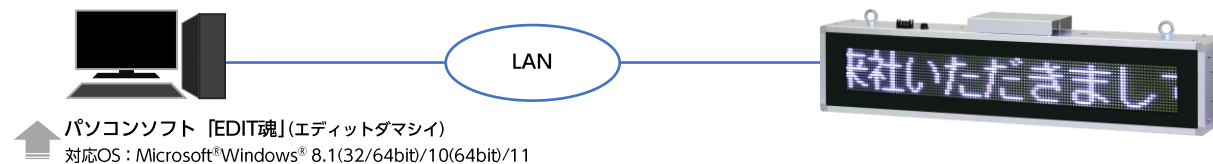
# ■ FAD(B)シリーズ システム構成と通信による表示方法

## ① パソコンソフト「EDIT魂」による表示

### ダイレクト表示／時計表示

パソコンと表示器を接続し、パソコンソフト「EDIT魂」によって表示メッセージの登録、更新をします

パソコン 表示メッセージの登録、更新 .....> 表示器



- **ダイレクト表示機能によりメッセージを1つ登録、表示できます**  
アンドン制御またはビット制御によってメッセージを表示している間はダイレクト表示はしません
- **時刻や日時を表示できます、4パターンのいずれかまたは無表示を選択できます**  
アンドン制御、ビット制御、ダイレクト表示機能によってメッセージを表示している間は時刻表示はしません
- **表示メッセージの登録、更新時以外は表示器とパソコンを接続する必要はありません**

時計表示例 (7色表示タイプ)

項目、単位、時刻それぞれの表示色は出荷時固定です

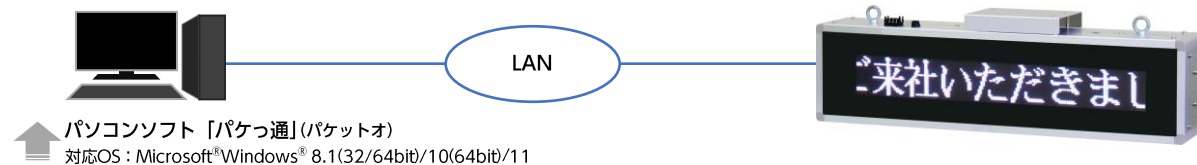


## ② パソコンソフト「パケッ通」による表示

### スケジュール表示／緊急メッセージ表示

パソコンと表示器を接続し、パソコンソフト「パケッ通」によって表示メッセージの登録、更新をします

パソコン 表示メッセージの登録、更新 .....> 表示器



- **スケジュール表示機能により最大30メッセージ (スケジュール) を登録、表示できます**  
アンドン制御またはビット制御によってメッセージを表示している間はスケジュール表示はしません
- **緊急メッセージをスケジュール表示よりも優先して表示できます**  
アンドン制御、ビット制御、ダイレクト表示機能によってメッセージを表示している間は時刻表示はしません

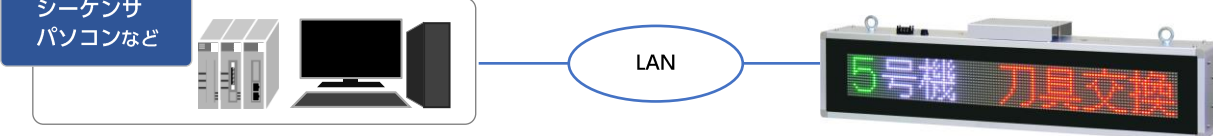
パソコンソフトは表示器のご使用方法やご用途に応じていずれかをお選びください

## ③ プログラムによる表示

### ダイレクト表示

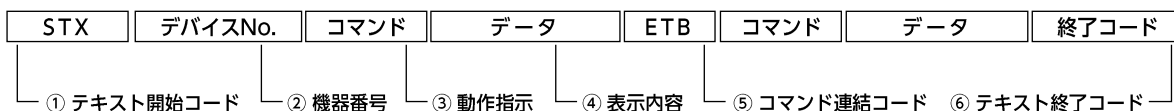
シーケンサーやパソコンと表示器を接続し、プログラムによって表示メッセージの登録をします

制御用機器 表示メッセージの登録、更新 .....> 表示器



- **弊社のパソコンソフトや外部信号に頼らずにメッセージを登録、表示できます**

通信テキストフォーマットイメージ



シーケンサーやパソコンと表示器を接続する通信仕様など詳細はお問い合わせください

# 機器仕様

## 機種別仕様

混色1:黄色 混色2:黄色・紫色・水色・白色

型名	LA(C)120-2(RG)	LA(C)120-4(RG)	FAD(B)64-8(RG)	FAD(B)64B-8(RGB)	FAD(B)96-8(RG)	FAD(B)96-8(RGB)	FAD(B)96B-8(RGB)	FAD(B)120-8(RG)
文字サイズ	120mm角 視認距離 $\leftarrow \dots \rightarrow$ 約50m		64mm角 視認距離 $\leftarrow \dots \rightarrow$ 約20m		96mm角 視認距離 $\leftarrow \dots \rightarrow$ 約30m			120mm角 視認距離 $\leftarrow \dots \rightarrow$ 約50m
表示色	3色(赤・緑・混色1)		3色(赤・緑・混色1)	7色(赤・緑・青・混色2)	3色(赤・緑・混色1)	7色(赤・緑・青・混色2)		3色(赤・緑・混色1)
解像度 (ドット/全角1文字)	16×16		16×16	24×24	16×16	16×16	24×24	16×16
表示面	片面		片面 または 両面					
表示画面(文字数×段数)	2×1	4×1	8×1	8×1	8×1 または 8×2	8×1	8×1	8×1 または 8×2
外部入力信号 ※1	入力定格:DC24V 10mA 9点		入力定格:DC24V 6mA アンドン制御仕様16点・ビット制御仕様8点					
外部出力信号	リレー出力1点(a接点)		リレー出力3点(a接点)					
通信インターフェース	RS-232C		LAN(TCP/IP)					
外形寸法 ※2 H×W×D (mm) (突起含まず)	1段表示	210×360×120	210×560×120	片面 両面共通:200×650×120		片面 両面共通:200×900×120		片面 両面共通: 200×1,050×120
	2段表示					片面:380×900×120 両面:380×900×170		片面:380×1,100×120 両面:380×1,100×170
重量(kg)	1段表示	約5	約7	片面:約7   両面:約8		片面:約8   両面:約9		片面:約9   両面:約10
	2段表示					片面:約25   両面:約25		片面:約30   両面:約30
最大消費電力 (VA)	1段表示	30	50	片面:40   両面:60	片面:60   両面:90	片面:50   両面:70	片面:50   両面:70	片面:60   両面:90
	2段表示					片面:110   両面:170		片面:80   両面:110
付属品	2P電源ケーブル(3m) ※3, 取付金具		2P電源ケーブル(3m) ※3, 上部吊り下げ用金具(アイボルト:M8, 内径20φ)					
型式	LA(C)120-2(RG)AL LA(C)120-4(RG)AL		型式フォーマットを参照ください					

※1) 無電圧a接点またはオープンコレクタ ※2) FADシリーズの1段表示タイプ全機種の外形寸法は片面表示タイプ、両面表示タイプ共通です ※3) 付属の電源ケーブルはAC100V用です

## 全機種共通仕様

表示文字	全角:JIS第1水準・JIS第2水準(JIS X 0208-1990に準拠) 半角:英数字、カタカナ	使用温度・湿度	0~40℃・25~85%RH(結露なきこと)
材質・仕上げ	1段表示タイプ:アルミフレーム・アルマイト処理 2段表示タイプ:鋼板	設置環境	屋内(非防水)
		電源電圧	AC85~240V(50/60Hz)

## FAD(B)シリーズ 型式フォーマット



例1) [文字サイズ:96mm角][ドット数:24×24ドット][段数:1段][表示色:7色][表示画面:片面] → 型式=FAD(B)96B-8(RGB)

例2) [文字サイズ:120mm角][ドット数:16×16ドット][段数:2段][表示色:3色][表示画面:両面] → 型式=FAD(B)120-8×2(RG)-W

# オプション

LA(C)シリーズ用 パソコンソフト [LAメーカー]	FAD(B)シリーズ用 パソコンソフト [EDIT魂]	FAD(B)シリーズ用 パソコンソフト [パケっ通]	FAD(B)シリーズ用 取付ポール
LA(C)シリーズ用 USBシリアルコンバータ	LA(C)シリーズ用 RS-232Cケーブル	FAD(B)シリーズ用 無線I/Oユニット [I/Oポリス]	FAD(B)シリーズ用 取付金具(壁取付用)
		無線到達距離見通し約60m 	
USB タイプA - D-Sub9ピン(オス)	D-Sub9ピン(メス-メス)	接点信号送信ユニット 接点信号受信ユニット	☆角度を調節できます

(Microsoft, Windows は米国Microsoft Corporationの米国およびその他の国における登録商標です)

・改良のためお断りなく仕様を変更する場合がございます ・製品はイメージと異なる場合がございます ⚠ 設置やご使用にあたりましては取扱説明書をよくお読みください

[お問い合わせ]

[製造メーカー]

きのうを見守る、明日につなぐ  
**日本セック株式会社**

本社・工場 〒939-0351 富山県射水市戸破8-10  
TEL.0766-57-0230 FAX.0766-57-0233

東京営業所 〒120-0034 東京都足立区千住3丁目5第2小寺ビル3F  
TEL.03-3879-6921 FAX.03-3879-6922

大阪営業所 〒530-0044 大阪府大阪市北区東天満2丁目6-8 篠原東天満ビル8F  
TEL.06-4792-8955 FAX.06-4792-8977

名古屋営業所 〒453-0015 愛知県名古屋市中村区椿町21-2 第2太閤ビル6F  
TEL.052-462-9650 FAX.052-462-9651

ホームページ <http://www.npsec.com/>

400-674H